



SCHUTZKONZEPT FÜR ALEX BAMMERLIN BREAKOUT BASEL

Version: 10. September 2021

ÜBER UNS

Unsere Dienstleistungen

Unser Angebot besteht aus zwei grossen Dienstleistungskategorien: Escape Rooms und iPadschnitzeljagden.

Der Begriff "Escape Room" bezeichnen eine Aneinanderreihung von Räumen, in denen gemeinsam im Team Rätsel gelöst werden müssen, um im Spiel fortzuschreiten und schliesslich innerhalb von einer Stunde den offiziellen Ausgang zu finden. Im Erdgeschoss befinden sich die drei Escape Rooms "**Bâlecatraz**", "**Bâlechemisten**" und "**Bâleteken**". Im Hochparterre befinden sich die zwei Escape Rooms "**Bâle Royale**" und "**Bâlekenstein**".

Unter einer "iPad-Schnitzeljagd" ist zu verstehen, dass die Spieler in Kleingruppen in der Stadt Rätsel lösen. Hierzu bekommen die Gruppen je ein iPad und eine Tasche mit weiterem Rätmelmaterial. Alle Rätsel sind darauf ausgelegt, dass man nichts ausser dieses Material anfassen muss. Auch öffentliche Verkehrsmittel werden nicht benötigt.

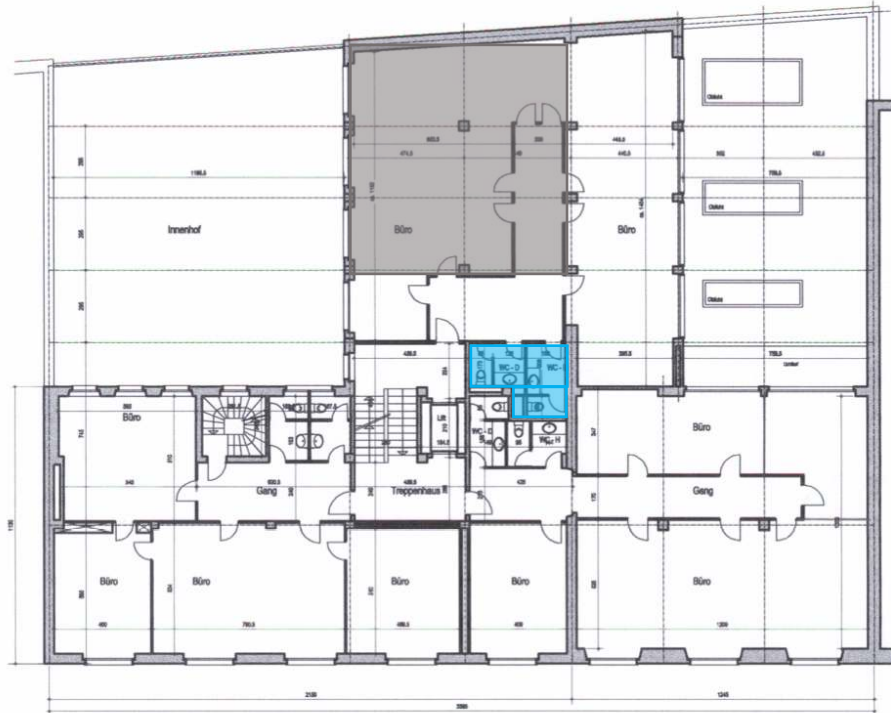


Unsere Infrastruktur

Zusätzlich zu den Escape Rooms befinden sich im Erdgeschoss eine **Toilette**, sowie ein **Eingangsreich**, ein **Spieleinführungsbereich** und ein **Spilleiterbereich**, wo auch Bezahlt wird. Dahinter liegt ein **Warenlager**. Aussen befindet sich ein grosser **Innenhof**.

Im Hochparterre befinden sich zusätzlich zu den Escape Rooms zwei **Toiletten**, eine **Mitarbeiterküche**, zwei **Spieleinführungsbereiche** und ein **Spilleiterbereich**, sowie ein **Warenlager**. Auf der anderen Seite des Gangs befinden sich zwei **Büros**.

Im 1. Stock befinden sich **Räumlichkeiten**, die für Meetings und Sitzkreise ausgelegt sind. Momentan befinden sich nur einige gestapelte Stühle darin. Ausserdem befinden sich auch hier zwei **Toiletten**.



GRUNDSÄTZLICH

Dieses Schutzkonzept soll die soziale Interaktion, die in der Natur unserer Dienstleistung liegt gemeinsam mit dem Schutz vor COVID-19 vereinbaren. Ziel ist es, dass unsere Kunden sowohl im Escape Room als auch auf der iPad-Schnitzeljagd geschützt sind. Unser Schutzkonzept stellt sicher, dass die folgenden Vorgaben eingehalten werden. Für jede dieser Vorgaben werden ausreichende und angemessene Massnahmen vorgesehen. Der Arbeitgeber und Betriebsverantwortliche sind für die Auswahl und Umsetzung dieser Massnahmen verantwortlich.

1. Alle Personen im Unternehmen reinigen sich regelmässig die Hände.
2. Mitarbeitende und andere Personen halten 2m Abstand zueinander.
3. Bedarfsgerechte regelmässige Reinigung von Oberflächen und Gegenständen nach Gebrauch, insbesondere, wenn diese von mehreren Personen berührt werden.
4. Angemessener Schutz von besonders gefährdeten Personen
5. Kranke nach Hause schicken und anweisen, die (Selbst-)Isolation gemäss BAG zu befolgen
6. Berücksichtigung von spezifischen Aspekten der Arbeit und Arbeitssituationen
7. Information der Mitarbeitenden und anderen betroffenen Personen über Massnahmen
8. Umsetzung der Vorgaben im Management, um die Schutzmassnahmen effizient umzusetzen
9. Covid-Zertifikat verlangen und überprüfen
10. Maskenpflicht für Mitarbeiter in öffentlichen Räumlichkeiten sowie den Escape Rooms selbst sofern mindestens ein Mitarbeiter ohne Covid-Zertifikat vor Ort ist.

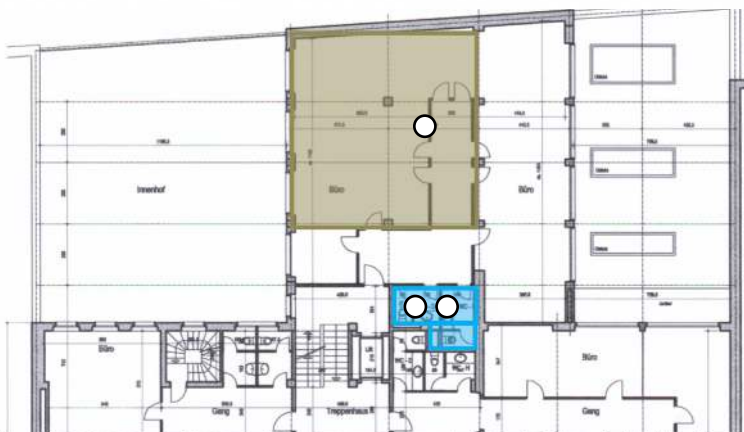
1. HÄNDEHYGIENE

Alle Personen im Unternehmen reinigen sich regelmässig die Hände.

Unsere Massnahmen:

- Aufstellen von Händehygienestationen: Die Kundschaft und die Belegschaft muss sich bei Betreten des Geschäfts die Hände mit Wasser und Seife waschen oder mit einem Händedesinfektionsmittel desinfizieren können. Konkret stehen auf beiden Stockwerken mehrere Desinfektions-Stationen bereit. Zusätzlich sind Hygienestationen auch in all unsere Escape Rooms integriert: Die Teams werden an einem Punkt im Spiel ein Handdesinfektionsmittel finden und werden im Voraus instruiert, dies auch zu verwenden.
- Alle Personen im Unternehmen sollen sich regelmässig die Hände mit Wasser und Seife waschen. Dies insbesondere vor der Ankunft am Arbeitsplatz, zwischen Bedienung von Kundschaft sowie vor und nach Pausen. Damit der Spielleiter auch während der Überwachung der Escape Rooms die Möglichkeit hat, sich die Hände zu desinfizieren, stehen an den Spielleiterstationen Desinfektionsmittel bereit.
- Kunden dürfen auf Wunsch eigene Masken in allen Spielen aufsetzen
- Entfernung von unnötigen Gegenständen, welche von Kundschaft angefasst werden können. Konkret entfernen wir alles Spielzeug aus unseren Wartebereichen.

Übersicht der Hygienestationen ○



2. DISTANZ HALTEN

Da der Sinn und Zweck unserer Dienstleistung in der Interaktion innerhalb der Gruppe liegt, ist es nicht möglich, die Mitglieder einer Gruppe voneinander zu trennen. Der Abstand zu anderen Gruppen und Spielleitern wird jedoch stets gewährleistet.

Bewegungs- und Aufenthaltszonen festlegen

Verteilung im Gebäude

- Pro **Spieleinführungsbereich** dürfen sich je nur eine Gruppe und ein Spielleiter aufhalten. Diese sind am Boden durch farbiges Tape gekennzeichnet.
- Falls dennoch eine Gruppe z.B. zu früh erscheinen sollte, so muss sie entweder draussen im **Innenhof** oder im **Eingangsbereich** warten. Die **Räumlichkeiten** im 1. Stock bieten weitere Ausweichmöglichkeiten, falls es zur Situation kommen sollte, dass mehr als 2 Gruppen darauf warten müssen, dass der **Spieleinführungsbereich** frei wird.
- Spielen die Kunden keinen Escape Room, sondern eine iPadschnitzeljagd, so kann draussen im **Innenhof** eine kurze Instruktion stattfinden, und die Gruppe wird direkt wieder mit dem benötigten Material weggeschickt. Sofern niemand dringend aufs WC muss, betritt eine solche Gruppe die Räumlichkeiten gar nicht.
- Die Kunden werden von den Spielleitern in die Räumlichkeiten geführt, die für sie gedacht sind. Sie dürfen sich nicht frei im Gebäude verteilen.

2 Meter Abstand

- 2 Meter Abstand können jederzeit von Mitarbeitern zu Kunden eingehalten werden.

Kassieren

- Es darf nur ein Kunde aufs mal zahlen. Zwei Meter dahinter wird eine Wartelinie auf den Boden geklebt. Es ist jedoch vorgesehen, dass der für die Gruppe verantwortliche Spielleiter diese erst zur Theke führt, wenn diese auch frei ist.

Besonders gefährdeten Personen

- Besonders gefährdeten Personen wird im Buchungsprozess auf der Webseite stark davon abgeraten, sich in unsere Räumlichkeiten zu begeben. Sollten sie dennoch kommen, so werden sie sofort wieder abgewiesen. Besonders gefährdete Mitarbeiter werden gebeten, von der Arbeit fern zu bleiben.

Raumteilung

- Mit farbigem Tape werden den Kunden die unteren **Spielleiterbereiche** klar angezeigt. Dort dürfen sie sich nur aufhalten, wenn sie vom Spielleiter dazu aufgefordert werden. Die Spielerklärungsbereiche sind auch mit Tape gekennzeichnet.
- Laufkundschaft, auf die speziell geachtet werden müsste, gibt es keine, da eine im voraus getätigte Buchung obligatorisch ist.

Anzahl Personen begrenzen

Personen pro Gruppe begrenzen

- Mit einer Gruppengrösse von max. 7 Personen bewegen wir uns innerhalb der gesetzlichen Vorgaben des BAG.

Anzahl gleichzeitiger Gruppen begrenzen

Um zu verhindern, dass sich viele Gruppen gleichzeitig in unseren Räumlichkeiten befinden bieten wir auch die iPad-Schnitzeljagden an, bei denen die Gruppen sich bestenfalls gar nicht erst in unsere Räumlichkeiten begeben müssen, sondern das iPad und die Instruktionen direkt im **Innenhof** erhalten.

Wartebereich im Freien

- Der grosse **Innenhof** ermöglicht es den Gruppen, sollte es denn nötig werden, im Freien zu warten.

3. REINIGUNG

Wir stellen die bedarfsgerechte, regelmässige Reinigung von Oberflächen und Gegenständen täglich sicher. Weiterhin wichtig sind ein sicheres Entsorgen von Abfällen und ein sicherer Umgang mit Arbeitskleidung.

Lüften

- Die Spielleiter lüften die Räume nach jedem Gebrauch aus.

Oberflächen und Gegenstände

Escape Rooms

- Wenn Kunden da waren werden am Ende des Tages alle Türklinken, Schlüssel und Schlösser, sowie alle grösseren Rätselgegenstände mit einem handelsüblichen Reinigungsmittel gereinigt.

iPads

- Nach jedem Spiel wird das iPad desinfiziert. Die Tasche mit Rätselmaterial wird für 2 Wochen im **Warenlager** verstaut. Wir haben ca. 40 Taschen, was unseren Bedarf deckt.

Allgemeine Flächen

- Nach Tagesschluss werden alle Türklinken und oft verwendete Oberflächen wie Tastaturen, iPads, Das Telefon und das Sum-Up Kartenterminal mit einem handelsüblichen Reinigungsmittel gereinigt.

WC-Anlagen

- Die WC-Anlagen werden jeden Tag, an dem Kunden oder auch nur Mitarbeiter vor Ort sind, gereinigt. Das heisst, dass zumindest die WC-Schüssel- und Brille, sowie der Klopapierhalter und die Griffe am Waschbecken gereinigt werden. Abfall wird dann immer auch gleich fachgerecht entsorgt.
- Wir bieten Einweghandtücher an.

Abfall

- Mindestens 2 mal die Woche werden alle Abfalleimer geleert. Hierbei wird streng darauf geachtet, dass kein Abfall angefasst wird, sondern Hilfsmittel (wie Handschuhe, Besen, etc.) verwendet werden.

Arbeitskleidung und Wäsche

- All unsere Kostüme (wie Gefängniskleidung, etc.) sind entfernt worden. Die Mitarbeiter haben ihre eigenen T-Shirts, die sich selber waschen und zur Arbeit mitbringen.

4. BESONDERS GEFÄHRDETE PERSONEN

Unter unseren Mitarbeitern befinden sich gemäss einer Umfrage von März 2020 keine besonders gefährdeten Personen. Sollte sich dennoch herausstellen, dass jemand zu dieser Gruppe gehört, dann hat sich sie diese Person weiterhin an die Schutzmassnahmen des BAG zu halten und somit zu Hause zu bleiben. Wir würden dann versuchen, gemeinsam eine passende Ersatzarbeit von zu Hause aus zu finden.

5. COVID-19 ERKRANKTE AM ARBEITSPLATZ

Unsere Mitarbeiter werden angewiesen, im Krankheitsfall immer zu Hause zu bleiben und die (Selbst-) Isolation gemäss BAG zu befolgen. Kranke Mitarbeiter werden sofort nach Hause geschickt.

6. BESONDERE ARBEITSSITUATIONEN

Wir berücksichtigen spezifische Aspekte der Arbeit und Arbeitssituationen, um den Schutz zu gewährleisten.

Persönliches Schutzmaterial

Da es nach jedem Spiel sehr viele Dinge zu desinfizieren gibt, muss das korrekte Reinigen wiederverwendbarer Gegenstände gelehrt werden.

7. INFORMATION

Wir informieren die Mitarbeitenden und weitere betroffenen Personen über die Richtlinien und Massnahmen.

Information der Kundschaft

Folgende Massnahmen werden von uns umgesetzt:

- Aushang der Schutzmassnahmen gemäss BAG bei jedem Eingang
- Information der Kundschaft, dass kontaktloses Bezahlen und das Zahlen im Voraus bevorzugt wird

- Information der Kundschaft, dass kranke Kundschaft sich in Selbstisolation begeben soll, gemäss Anweisungen des BAG

Information der Mitarbeitenden

Wir informieren die Mitarbeiter (und insbesondere allfällige besonders gefährdete Mitarbeitende) über ihre Rechte und Schutzmassnahmen im Unternehmen

8. MANAGEMENT

Um all diese Schutzmassnahmen auch in der Praxis effizient umzusetzen, müssen die relevanten Informationen vollumfänglich ans Team weitergegeben werden. Die Umsetzung der Massnahmen wird konstant geprüft und wenn nötig angepasst.

Unsere Massnahmen sind deshalb:

- Schulung der Mitarbeiter über gesamten Inhalt des Sicherheitskonzepts und einen sicheren Umgang mit der Kundschaft
- Auf die Umsetzung des Putzplans achten, sowie sicherstellen, dass Seifenspender und Einweghandtücher regelmässig nachgefüllt werden.
- Desinfektionsmittel (für Hände), sowie Reinigungsmittel (für Gegenstände und/oder Oberflächen) regelmässig kontrollieren und nachfüllen
- soweit möglich, allfällige besonders gefährdeten Mitarbeitenden Aufgaben mit geringem Infektionsrisiko zuweisen

Erkrankte Mitarbeitende

Unsere Massnahmen:

- keine kranken Mitarbeitenden arbeiten lassen und Betroffene sofort nach Hause schicken

9. COVID-ZERTIFIKAT

Wir überprüfen mithilfe der Swiss Covid Check App bei jedem Kunden, ob ein gültiges, mit der ID abgleichbares Covid-Zertifikat vorhanden ist. Ist dem nicht der Fall, so wird dem Kunden der Zugang verweigert.

Auch bei unseren Mitarbeitern überprüfen wir, ob ein gültiges Covid-Zertifikat vorhanden ist. Ist dies nicht der Fall, so müssen sie und der Rest des Teams vor Ort eine Maske tragen.

10. MASKENPLFICHT

Dieser Punkt bezieht sich nur noch auf Mitarbeiter ohne Covid-Zertifikat oder Mitarbeiter, die gemeinsam mit jenen ohne Zertifikat vor Ort sind:

In all unseren öffentlich zugänglichen Räumlichkeiten inkl. Escape Rooms gilt eine Maskenpflicht.

Unsere Mitarbeiter wurden alle über die Maskenpflicht informiert. Es steht ihnen frei, mit ihrer eigenen Maske zu erscheinen. Wir stellen aber auch Stoffmasken zur Verfügung, die am Ende der Benutzung in die Hauseigene Wäsche gegeben werden.

SCHUTZKONZEPT

1. HÄNDEHYGIENE

Alle Personen im Unternehmen reinigen sich regelmässig die Hände.

Massnahmen
Handhygienestationen werden an allen relevanten Punkten aufgestellt
Die Spieler werden dazu ermutigt, sich auch während dem Spiel mindestens 2x die Hände zu desinfizieren
Die Mitarbeiter waschen sich vor und nach jedem Kundenkontakt und Toilettenbesuch die Hände. Zusätzlich verwenden sie das Desinfektionsgel im Spielleiterbereich.

2. DISTANZ HALTEN

Mitarbeitende und andere Personen halten 2 m Distanz zueinander.

Massnahmen
Nur eine Gruppe und ein Mitarbeiter pro Spielerklärungsbereich
Wartebereich im Innenhof oder Eingangsbereich

Arbeit mit unvermeidbarer Distanz unter 2 m

Berücksichtigung spezifischer Aspekte der Arbeit und Arbeitssituationen um den Schutz zu gewährleisten

Massnahmen
Wir halten genau fest, wann welche Mitarbeiter und Teammitglieder miteinander gearbeitet haben.

3. REINIGUNG

Bedarfsgerechte, regelmässige Reinigung von Oberflächen und Gegenständen nach Gebrauch, insbesondere, wenn diese von mehreren Personen berührt werden.

Massnahmen
Jeder Escape Room und jedes iPad wird täglich oder nach jeder Benutzung gereinigt
Die WC-Anlagen werden an jedem Arbeitstag gereinigt

Vor Ladenschluss werden alle oft benutzten Oberflächen gereinigt

4. BESONDERS GEFÄHRDETE PERSONEN

Massnahmen

Diese Personen müssten zuhause bleiben

Gemeinsam würden wir versuchen, Home-Office-Arbeiten zu definieren

5. COVID-19-ERKRANKTE AM ARBEITSPLATZ

Massnahmen

Diese Personen werden sofort nach Hause geschickt

Wir verbieten Mitarbeitern, mit Krankheitssymptomen zur Arbeit zu kommen

Wir halten kranke Mitarbeiter zur Selbstisolation an

6. BESONDERE ARBEITSSITUATIONEN

Berücksichtigung spezifischer Aspekte der Arbeit und Arbeitssituationen, um den Schutz zu gewährleisten

Massnahmen

Das korrekte Reinigen aller relevanten Gegenstände muss richtig beigebracht werden

7. INFORMATION

Information der Mitarbeitenden und anderen betroffenen Personen über die Vorgaben und Massnahmen. Kranke im Unternehmen nach Hause schicken und instruieren, die (Selbst-)Isolation gemäss BAG zu befolgen.

Massnahmen

Die BAG-Plakate hängen gut sichtbar an vielen Orten im Betrieb

Wir schicken kranke Mitarbeiter nach Hause

Wir bitten kranke Mitarbeiter, gar nicht erst zur Arbeit zu kommen, sondern sich selbst zu isolieren.

8. MANAGEMENT

Umsetzung der Vorgaben im Management, um die Schutzmassnahmen effizient umzusetzen und anzupassen. Angemessener Schutz von besonders gefährdeten Personen.

Massnahmen

Wir stellen genügend Informationen und Instruktionen zur Verfügung, damit alle Punkte in diesem Dokument umgesetzt werden können

Wir stellen das regelmässige Nachfüllen von Einwegpapier und Seifen sicher

Wir überprüfen das Vorgehen konstant

9. COVID-ZERTIFIKAT

Wir stellen sicher, dass jeder einzelne Kunde über 16 Jahren über ein gültiges Covid-Zertifikat in Kombination mit einer ID oder einem Pass verfügt und weisen alle, bei denen dies nicht der Fall ist, ab.

Massnahmen

Zertifikats-Check Stationen im BreakEven und BreakUp mit iPad und der App

Mitarbeiter sind angewiesen, jeden zu überprüfen

Maskenpflicht für und um jene Mitarbeiter, die nicht über ein Covid-Zertifikat verfügen

10. MASKENPLICHT

Wir erwarten von unseren Mitarbeitern und Kunden, dass sie in öffentlich zugänglichen Bereichen inkl. Escape Rooms stets eine Maske tragen.

Massnahmen

Plakate und Sticker an Eingangstüren

Zur Verfügung stellen von Masken an Mitarbeiter

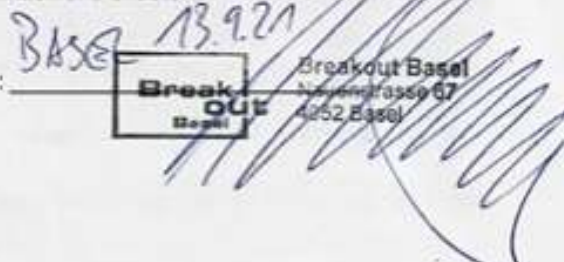

Kontrolle, ob Mitarbeiter die Maskenpflicht einhalten

ABSCHLUSS

Dieses Dokument wurde auf Grund einer Branchenlösung erstellt: Ja Nein

Dieses Dokument wurde allen Mitarbeitern übermittelt und erläutert.

Verantwortliche Person, Unterschrift und Datum:

Basel 13.9.21



Breakout Basel
Näbelstrasse 67
4052 Basel